



# SUPPLY CHAIN 4.0 SOGNO ... E SON DESTO

9 GIUGNO 2016

## Standard GS1

## Un linguaggio comune per la logistica 4.0





The Global Language of Business

# Standard GS1

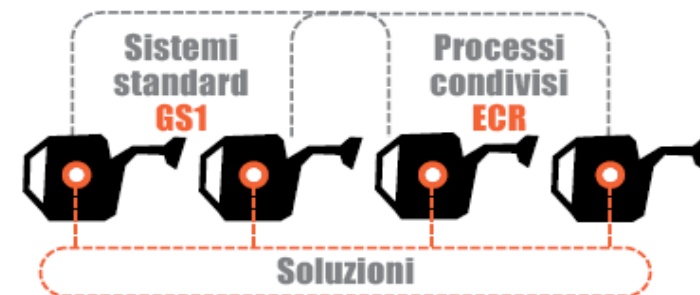
## Un linguaggio comune per la logistica 4.0

---

Giuseppe Lucia, GS1 Italy | Indicod-Ecr  
Milano, 9 Giugno 2016

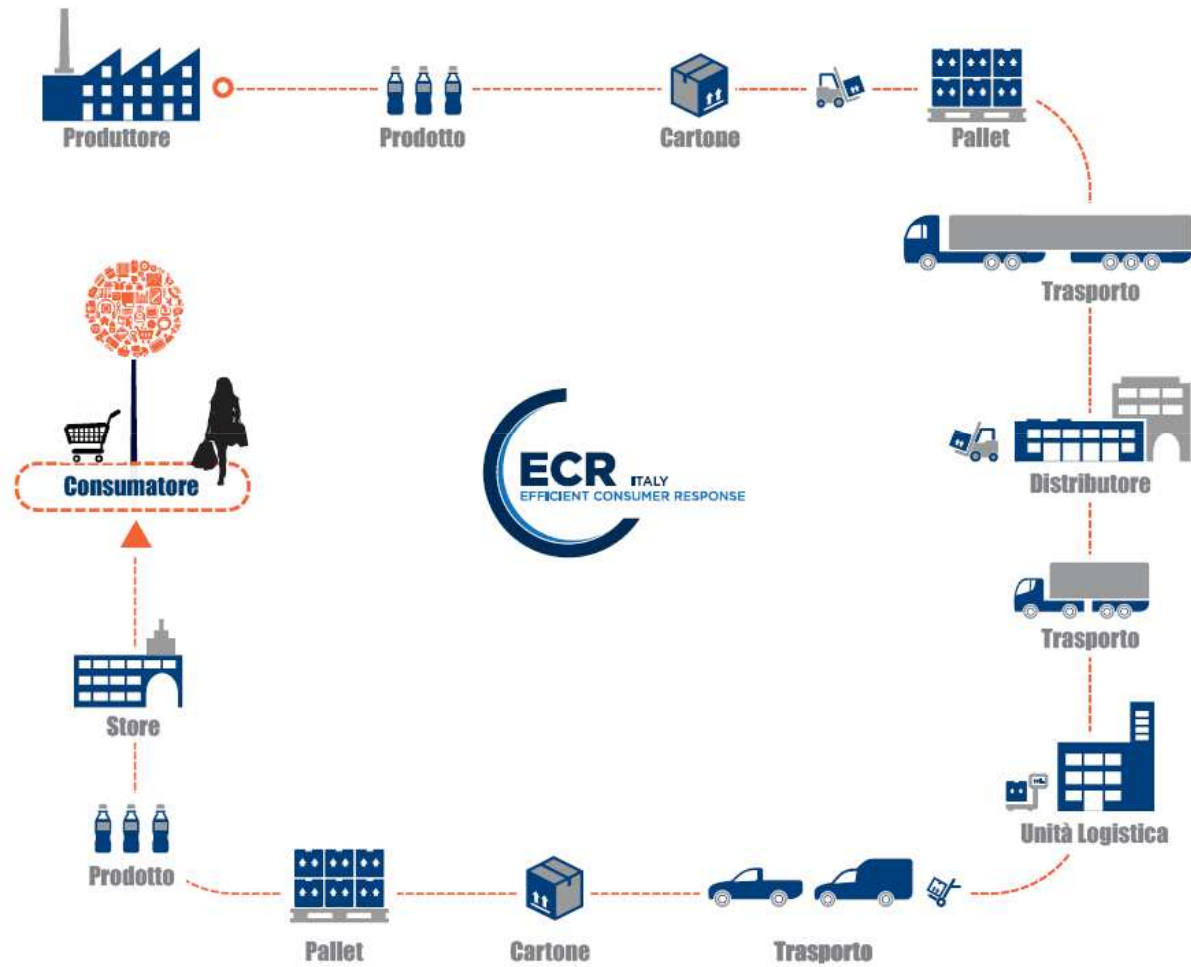


- GS1 Italy | Indicod-Ecr offre soluzioni concrete come i **Sistemi standard GS1**. Il più conosciuto è il codice a barre, usato in Italia e in oltre 110 paesi al mondo, permette lo scambio di informazioni tra Industria e Distribuzione con chiarezza, semplicità e senza errori.
- GS1 Italy | Indicod-Ecr offre tecniche, strumenti, strategie operative. Sono i **Processi condivisi ECR**. Nascono dal dialogo e dal confronto tra Industria e Distribuzione e hanno come obiettivo l'efficienza e l'innovazione nella filiera.



Per rendere più moderne le imprese e offrire più benefici al consumatore.

# Processi condivisi ECR





## IDENTIFICARE



### NUMERI DI IDENTIFICAZIONE

I Sistemi standard GS1 permettono di identificare i prodotti, gli imballi, le unità logistiche (pallet, cartone, unità consumatore), le sedi aziendali e i vari punti della supply chain.

GS1 Italy | Indicod-Ecr, infatti, assegna ad ogni impresa un codice di identificazione (prefisso aziendale), sulla base del quale l'azienda costruisce i numeri (GTIN: Global Trade Item Number, SGTIN: Global Trade Item Number Seriale) che identificano in maniera univoca in tutto il mondo i prodotti e l'impresa che li produce o commercializza.



## LEGGERE



### IL SISTEMA DEI SIMBOLI

Codice a barre, EPC Tag (Tag RFID che contiene l'SGTIN), Global Location Number (GLN), GS1 QR Code, sono i simboli che rappresentano i codici di identificazione e che possono essere letti automaticamente nei processi di filiera.



## CONDIVIDERE



### GLI STANDARD PER LA CONDIVISIONE DI DATI

I Sistemi standard GS1 permettono di comunicare con lo stesso linguaggio. Lo scambio di informazioni (EDI), in formato elettronico, tra Industria e Distribuzione è senza errori. Il loro lavoro è più semplice, più lineare, più produttivo.



# Standard GS1 nel settore T&L



Delivery management



Transport management



Warehouse management



Asset management



Border procedure management

Etichetta Logistica

DESADV

RECADV

Delivery Management

Logistics Interoperability Model

GS1 XML Transport Instruction and Response

Etichetta Logistica

GS1 Identification Keys in Transport & Logistics

Identificativi specifici

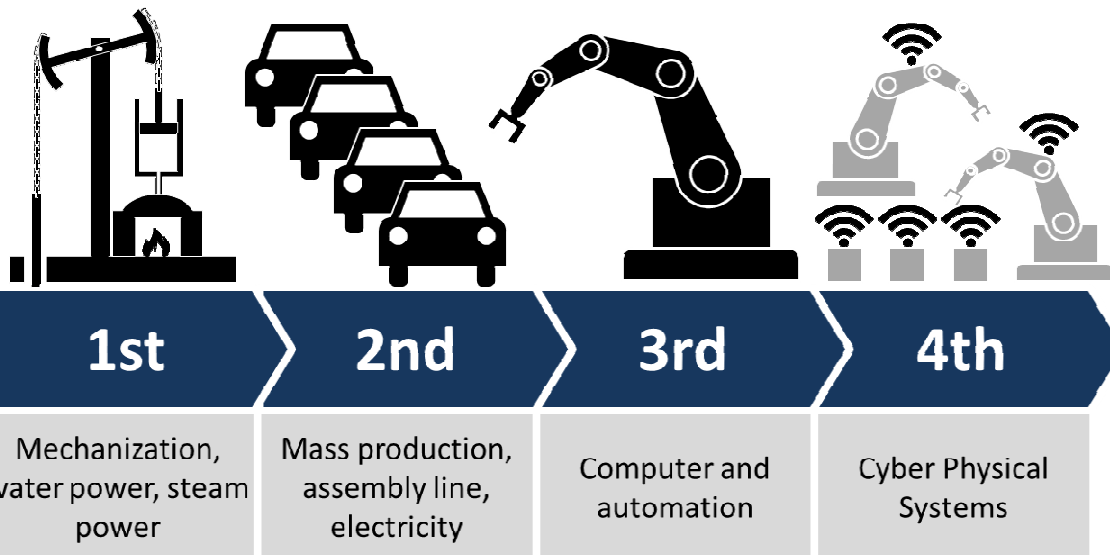
Reusable Transport Items (RTI) within GS1 EANCOM

Returnable Transport Item (RTI/Pallet Tagging)

Collaborazione con World Customs Organization

GS1 Key in Border Procedure Management

# Il paradigma 4.0



*La quarta rivoluzione industriale*

## Design principles

- **Interoperability:** The ability of machines and people to **connect and communicate** with each other
- **Information transparency:** The ability of information systems to **create a virtual copy of the physical world**
- **Technical assistance:** First, the ability of assistance systems to support humans by aggregating and **visualizing information comprehensibly...**
- **Decentralized decisions:** The ability of cyber physical systems to **make decisions** on their own and to **perform their tasks** as autonomous as possible

# Un esempio di applicazione





# Standard GS1 in evoluzione...



## Identificare

- Serializzazione
- Unico Id: regole di assegnazione che supportano le attività e-commerce

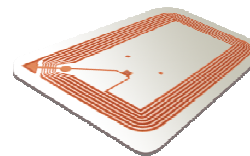
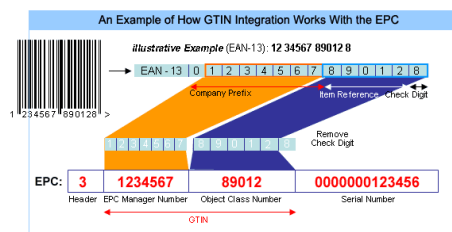
## Leggere

- RFID – EPC
- Datamatrix
- Databar

## Condividere

- Proceso (EANCOM)
- Allineo (GDSN)
- Immagino
- fTRACE (EPCIS)

GTIN AI      GTIN-14      S/N AI      SERIAL NUMBER  
(01)10534890157010(21)12237203824



(01)08032089000024(3102)000156

allineo

proceso

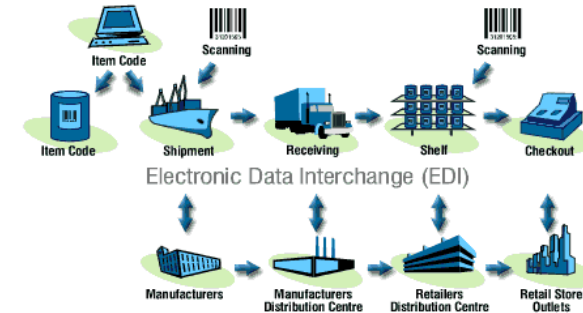
immagino

fTRACE

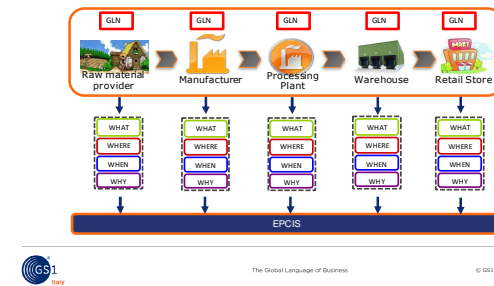
# ...e modelli implementativi in evoluzione



- Lo standard abilita interazioni one-to-one omogenee, ripetibili, efficienti
- Architettura standard come “perno” della relazione molti a molti
- Piattaforma che implementa gli standard e ne facilita l’adozione



- Standard GS1 che consente la tracciabilità in tempo reale
- Lo Standard definisce le interfacce per la cattura e la richiesta di informazioni



Produttore



Distributore

# Key messages

---



- Integrazione della filiera con il coinvolgimento sempre più diretto dell'Operatore Logistico attraverso standard dedicati (GS1 T&L)
- Il tema del 'linguaggio comune' ha un ruolo fondante nei principi base del paradigma 4.0
- Lo standard GS1 è in continua evoluzione per rispondere ai nuovi requisiti di business
- Evoluzione dei modelli implementativi che si adattano ai requisiti (e al mercato)

# Contatti



## Giuseppe Luscia

Project Manager

### GS1 Italy

Via Paleocapa, 7  
20121 Milano

**T** +39 02 777 212 371

**M** +39 346 28 90 177

**E** giuseppe.luscia@gs1it.org

[www.gs1it.org](http://www.gs1it.org)

