

**“QUALE LOGISTICA PER LO SVILUPPO  
DEL SETTORE AGRO-ALIMENTARE DEL NORD EST?”**

# INTERPORTO PADOVA SPA

CENTRO AVANZATO DI LOGISTICA SOSTENIBILE

*PAOLO PANDOLFO – DIRETTORE REAL ESTATE E LOGISTICA*

27 settembre 2017

[www.interportopd.it](http://www.interportopd.it)

## SOMMARIO

- **Interporto Padova nella rete dei trasporti merci**
  - *Missione*
  - *Traffici e area di influenza*
  - *Struttura a livello europeo*
- **Caratteristiche delle strutture e dei servizi**
  - *Piattaforma logistica a servizio delle imprese ma anche della distribuzione capillare*
  - *Unico Interporto a gestire direttamente i servizi strategici*
- **Investimenti e Sviluppi**
  - *l'export e l'e-commerce nel settore alimentare fresco*

# MISSIONE: **INTERMODALITA'**

Su 4,5 milioni di tonnellate di merce del terziario avanzato movimentate in un anno ben il 43% arriva o parte per ferrovia (contro un 8% a livello nazionale).

I collegamenti quotidiani riguardano essenzialmente i porti container più importanti a livello nazionale ed europeo (Genova, La Spezia, Livorno, Trieste, Ravenna) e con terminal intermodali come Milano, Bari e Catania.

AREA DOGANALE NEL  
TERMINAL già operativa

FAST CORRIDOR dal 2016

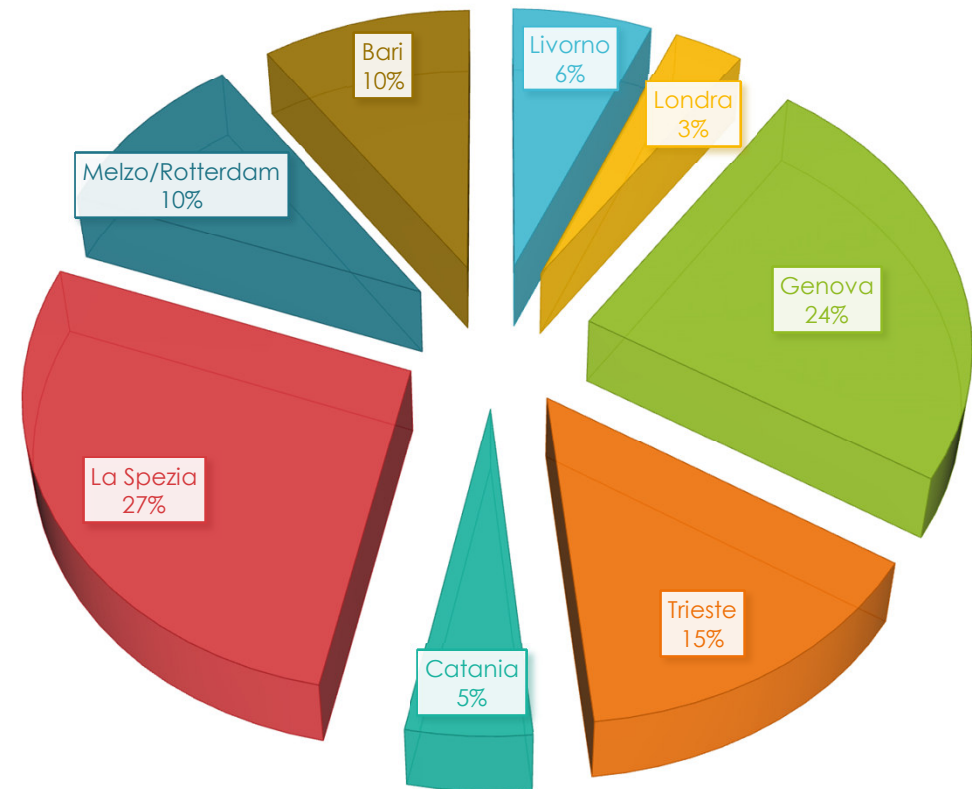




# INTERMODALITA'

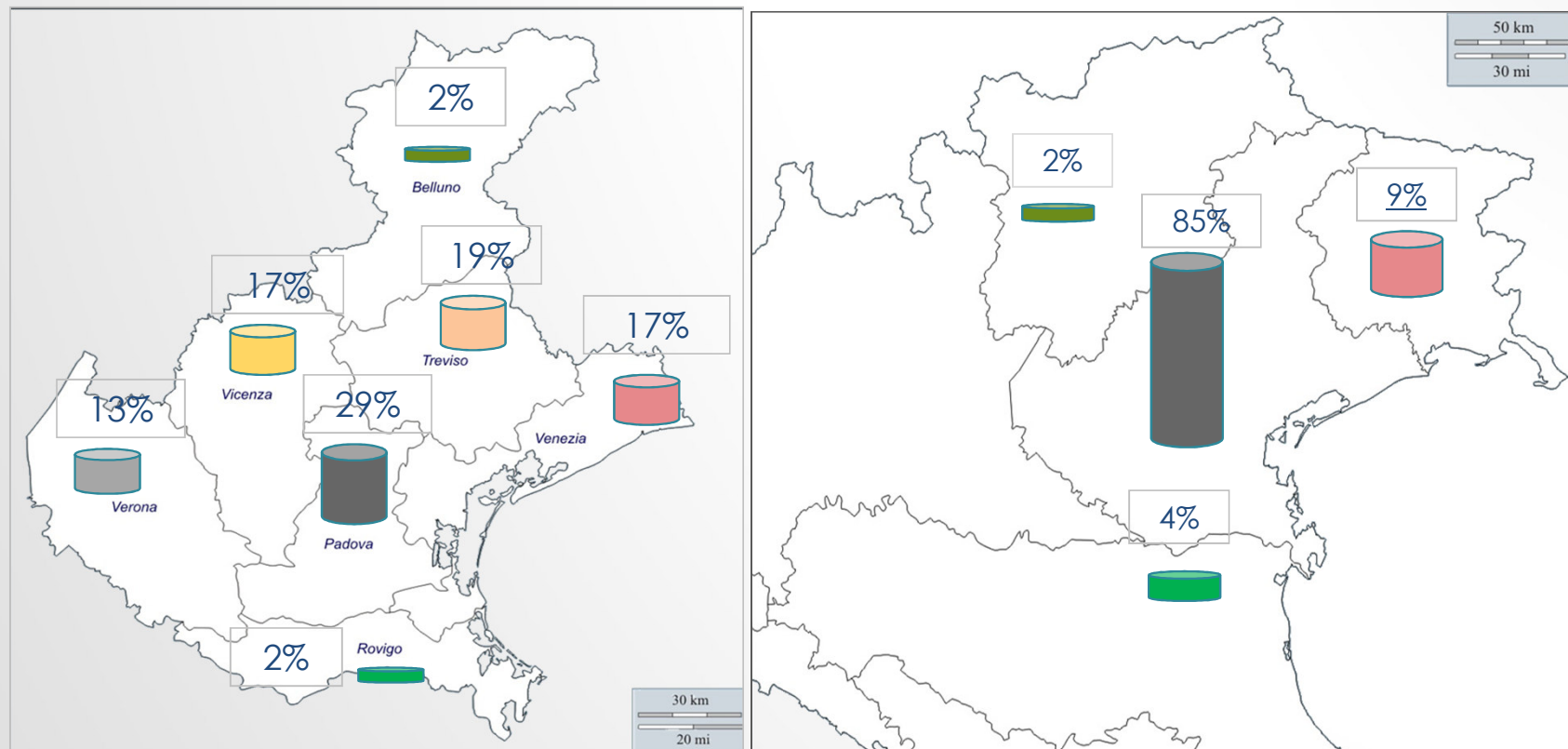
5.500 treni blocco all'anno che collegano PADOVA ai maggiori porti italiani ed europei, al servizio dell'export ed import del Veneto

## RIPARTIZIONE COLLEGAMENTI INTERMODALI 2016

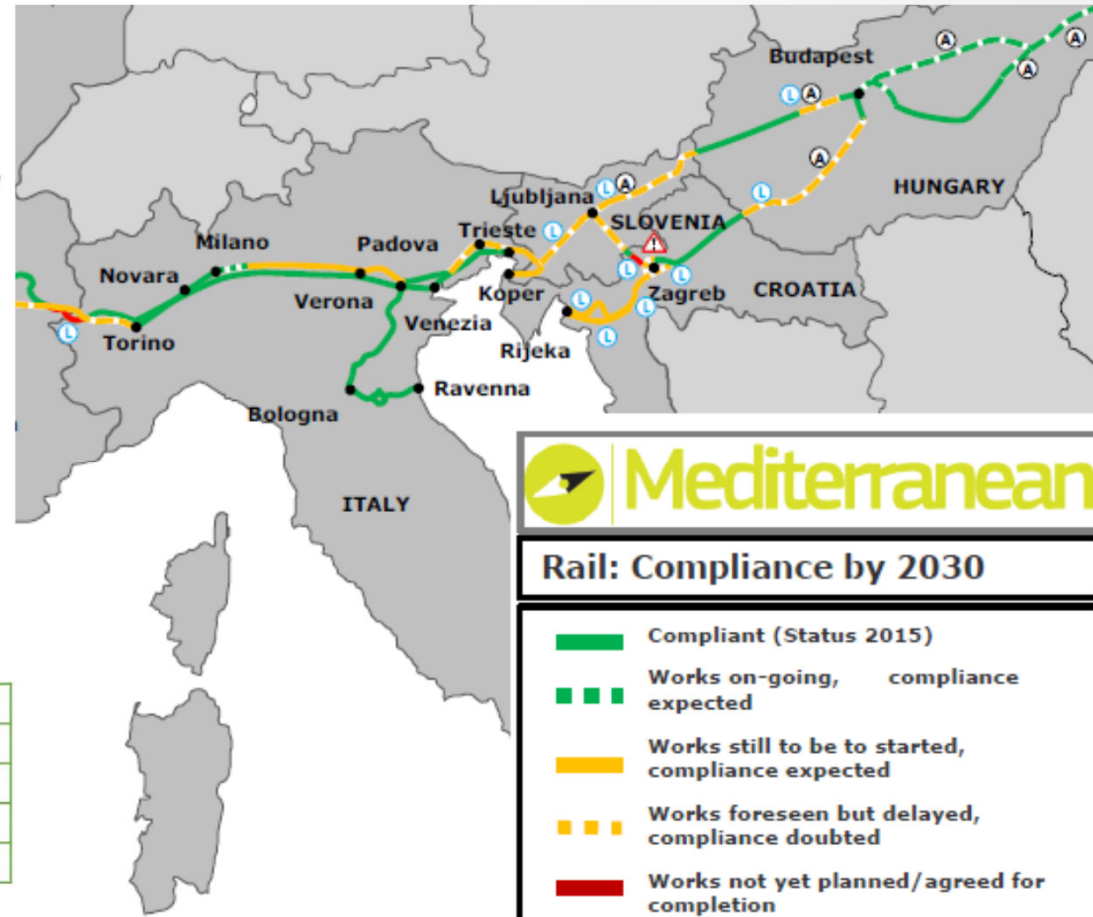


# BACINO DI TRAFFICO SERVITO

DAL TRAFFICO INTERMODALE DEL TERMINAL



# ALL'INCROCIO DI DUE CORRIDOI (NORD-SUD ED EST-OVEST) CORRIDOIO BALTICO-ADRIATICO E MEDITERRANEO





### AREA LOGISTICA COMPLESSIVA

- 2 ml di mq compreso terminal ferroviario merci di RFI SpA, aree carrieri, aree servizi a persone e mezzi e mercato ortofrutticolo.

### IN PROPRIETA'

- 1,05 ml di mq di area urbanizzata netta
- 270.000 mq coperti di magazzini logistici con 23.000 mq di celle e raccordi ferroviari
- 240.000 mq di terminal intermodale con 8 binari intermodali da 700 m
- 40.000 mq di Uffici direzionali e per operatori doganali, terminalistici e per servizi.

### IN ULTERIORE GESTIONE

- 70.000 mq di terminal di FS Logistica (in locazione a Interporto Padova SpA) con 8 binari da 450 m.

## COLLOCAZIONE

Al centro del Nord-Est nella Zona Industriale di Padova in un'area logistica di 2 milioni di mq.

Riconosciuto esplicitamente come nodo rail-road «CORE» della Rete Europea.

INTERPORTO PADOVA



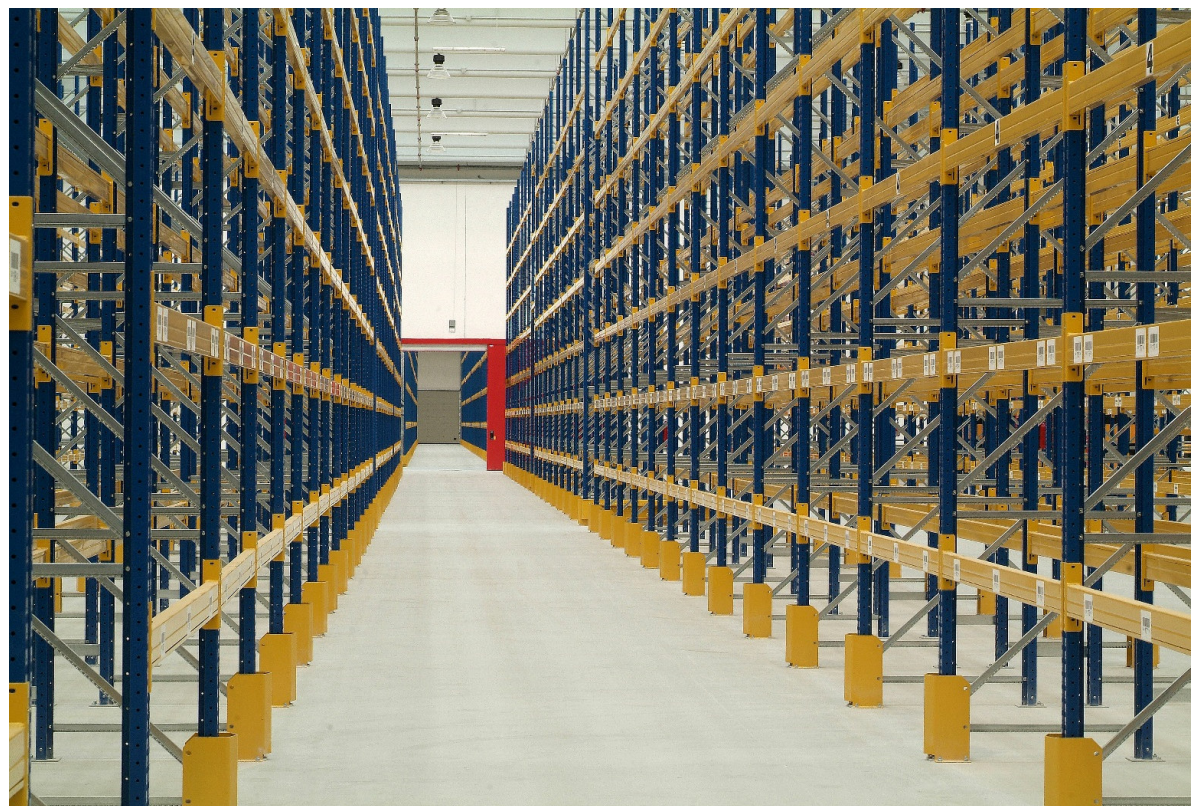
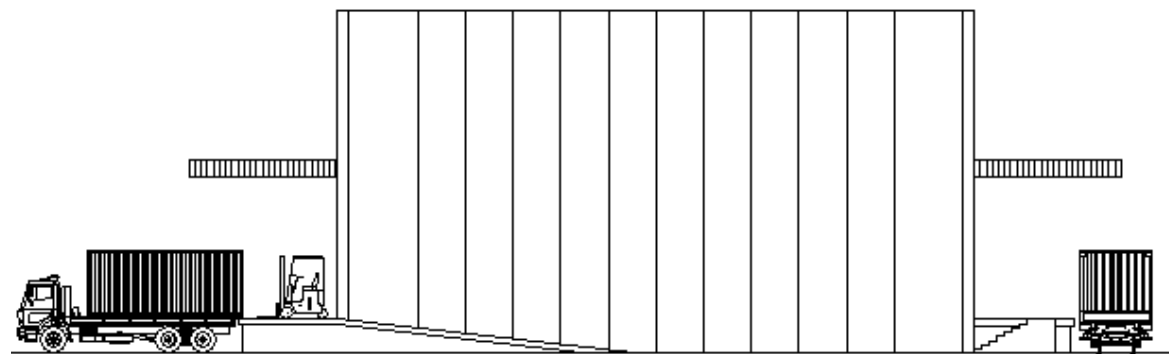
- **Caratteristiche delle strutture e dei servizi**
  - *Piattaforma logistica a servizio delle imprese ma anche della distribuzione capillare*
  - *Unico Interporto a gestire direttamente i servizi strategici*
  - **LOGISTICA A BASSO IMPATTO AMBIENTALE**



# STRUTTURE STRATEGICHE

## Piattaforma logistica

- Ampi spazi di manovra e attracco per autoarticolati
- Doppio fronte di attracco
- Decine di bocche di carico per ogni lato
- Pedane idrauliche
- Sistemi antincendio
- Metratura da 500 fino a 40.000 mq
- Altezze idonee per la logistica
- Raccordi ferroviari
- Servizi doganali nel terminal container e nei magazzini
- Celle a  $-25^{\circ}$  e  $+0^{\circ}$  anche doganali



INTERPORTO PADOVA

# STRUTTURE A BASSO IMPATTO AMBIENTALE

INTERPORTO PADOVA è una struttura logistico-intermodale che ha un saldo energetico attivo in quanto i suoi immobili producono più energia di quanto viene consumata.

E' attivo il più grande impianto fotovoltaico su tetto a livello nazionale (12,3 MWp annui) mentre il consumo interno comprese le celle è inferiore ai 9 MWp annui).

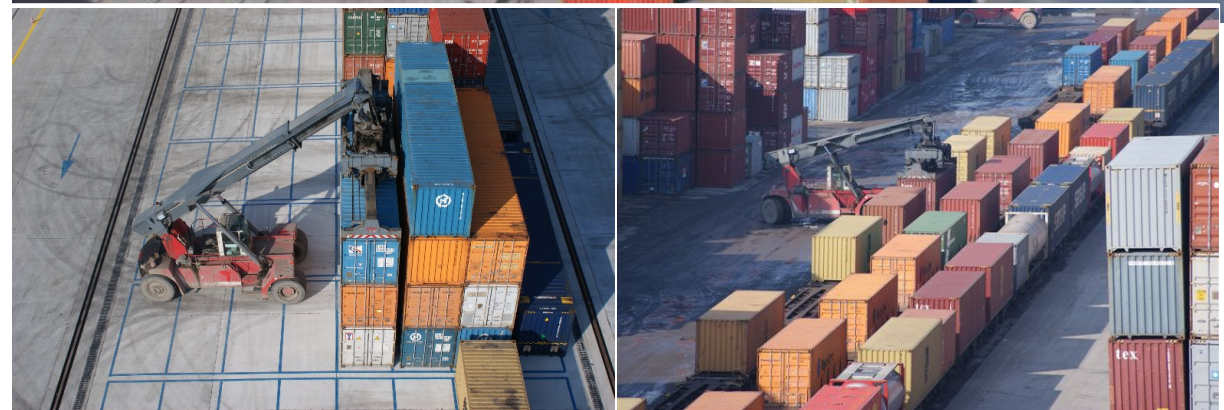




# STRUTTURE STRATEGICHE

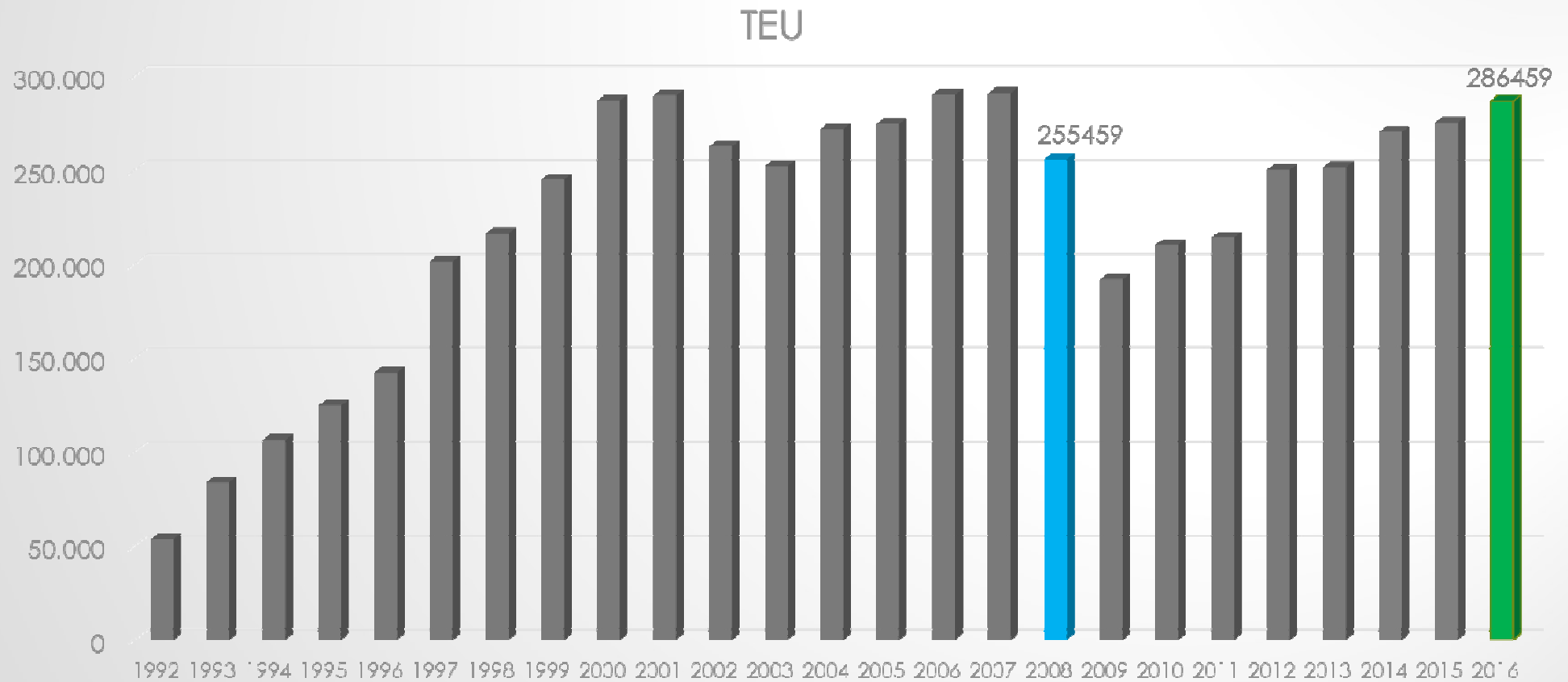
## Terminal intermodale

Al servizio quotidiano delle imprese padovane e venete per i traffici marittimi con tutto il mondo.



INTERPORTO PADOVA

# TRAFFICO INTERMODALE (TEU)







# TRAFFICO CONVENZIONALE

Trasporti su treni convenzionali  
operando carico scarico pallets in  
terminal o per carichi non  
standard







# PESATURA CONTAINER

Dal 1° luglio 2016 obbligo a livello mondiale di pesatura certificata dei container. Interporto fra i primi ad intervenire.



INTERPORTO PADOVA





**INTERPORTO  
PADOVA SPA**  
LOGISTICS OPERATOR



**Cofinanziato dall'Unione europea**  
Meccanismo per collegare l'Europa



**BANCO DELLE TRE VENEZIE SPA**

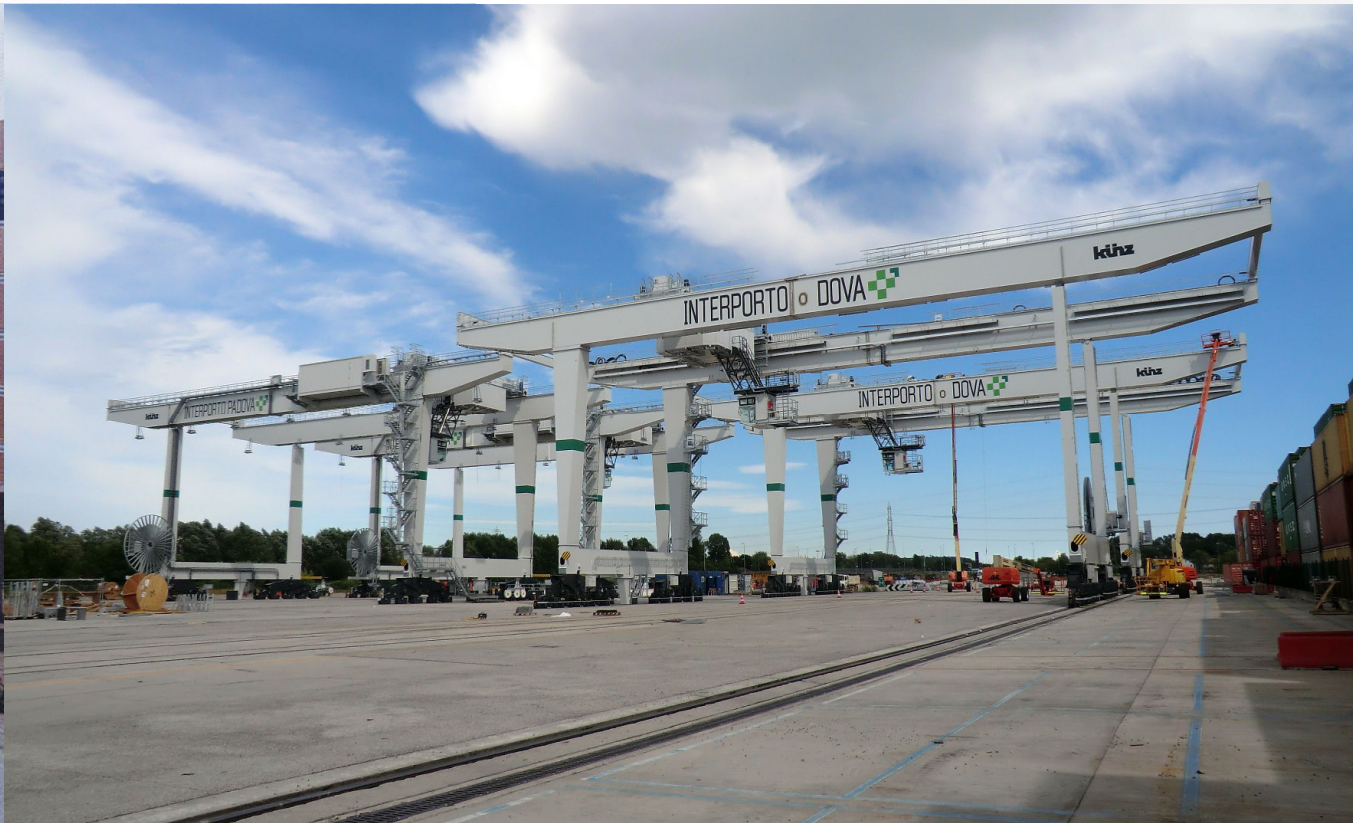


**Opera finanziata  
dalla Cassa depositi e prestiti  
con i fondi del risparmio postale**





- *MAGGIORE VELOCITA' DELLE OPERAZIONI*
- *POSSIBILITA' di TRAFFICO GATEWAY treno-treno*
- *COMPETITIVITA' ECONOMICA DEI SERVIZI OFFERTI*
- *MAGGIORE CAPACITA' DI STOCCAGGIO a parità di area*
- *BASSO IMPATTO AMBIENTALE*





# CITYPORTO

E' un servizio attivo di consegna delle merci in ambito urbano mediante l'utilizzo di mezzo a basso impatto ambientale (elettrici, a metano o a tecnologie ibride), che raggruppa le consegne dei diversi operatori commerciali, diminuendo contestualmente il traffico dei veicoli per il trasporto merci.



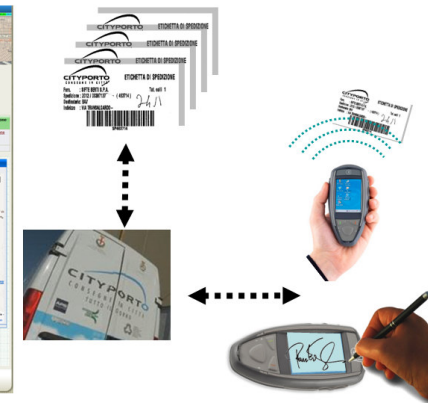
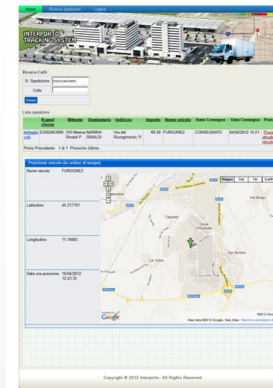
# CARATTERISTICHE

Garanzia di qualità tecnologica e di utilizzo di personale affidabile e che ben conosce la città.

Il commercio cittadino ha più frequenza di servizi senza nessun aggravio di costi



**ne-t**  
nordest technology



# METANO LIQUIDO (LNG)



È il CARBURANTE più **ECOLOGICO** disponibile, in quanto riduce le emissioni di CO<sub>2</sub>, di NO<sub>x</sub> e non produce polveri sottili.

È il carburante più **ECONOMICO** disponibile, in quanto consente risparmi di oltre il 50% rispetto alla benzina, di oltre il 20% rispetto al gasolio ed al GPL.

È il carburante più **PRATICO**, in quanto consente la libera circolazione nelle Zone a Traffico Limitato (ZTL) durante i blocchi del traffico e non ha restrizioni nell'accesso ai parcheggi sotterranei.

L'LNG è 600 volte più denso del metano in forma gassosa, con notevoli benefici in termini di volume trasportabile. SARA' POSSIBILE FARE ANCHE I BUS EXTRAURBANI. 1 lt. LNG = 600 lt. metano gassoso circa.

L'LNG ha un peso pari circa al 45% del peso dell'acqua, è inodore, incolore, non è corrosivo nè tossico.

Non contiene H<sub>2</sub>O, CO<sub>2</sub>, e neppure incondensabili, pertanto, ha qualità energetiche migliori che corrispondono ad un Potere Calorifico Superiore (PCS), pari 10.000 Kcal/m<sup>3</sup> circa.

Un DISTRIBUTORE a metano rifornito con metano liquido è in grado di servire sia mezzi a LNG che a metano compresso. Questo modello di distributore non è più vincolato alla rete del metano tradizionale ed è in grado di essere rifornito con maggiore libertà rispetto al mercato di approvvigionamento. Inoltre, i costi energetici (energia elettrica) per mettere in pressione il metano e renderlo idoneo al rifornimento, sono enormemente inferiori.



## SOMMARIO

- **Investimenti e Sviluppi**

- *l'export e l'e-commerce nel settore alimentare fresco*

INTERPORTO E' UN «PUNTO CALDO» della logistica che si adatta alle evoluzioni del mercato

- **DOVE STIAMO ANDANDO?**

- CITTA'
- LOGISTICA
- EXPORT



# L'evoluzione delle città



Da aprile 2015 effettuiamo consegne giornaliere di merce deperibile (ortofrutta, carne, pesce, latticini, surgelati), e non, a negozi di prossimità della ZTL di Padova.



## COSA STA ACCADENDO IN QUESTO MOMENTO SECONDO LA VISION DI INTERPORTO PADOVA?

### TASSI DI CRESCITA DEI MAGAZZINI A TEMPERATURA CONTROLLATA

2014	2015	2016	2017	2018
-8,1%	17,6%	15,0%	34,8%	19,4%

**E-COMMERCE**

- **E L'EXPORT ?**

# LA VIA ... «DELLA FRUTTA»? Si aprono i mercati asiatici





Vogliamo contribuire all'integrazione della catena logistica dalla produzione fino all'ultimo miglio  
Contribuendo all'organizzazione di un nuovo grande evento nazionale



[www.greenlogisticsexpo.com](http://www.greenlogisticsexpo.com)



**INTERMODALITA'**



**LOGISTICA INDUSTRIALE  
REAL ESTATE**



**E-COMMERCE**



**CITY & LOGISTICS**

