

# 15<sup>a</sup> Edizione del Premio *Il* Logistico dell'Anno

**SOSTENIBILITA' E CIRCOLARITA' ECONOMICA:  
LA LOGISTICA COME VALORE E NON SOLO COME COSTO NELLA SUPPLY CHAIN**

Milano, 8 Novembre 2019

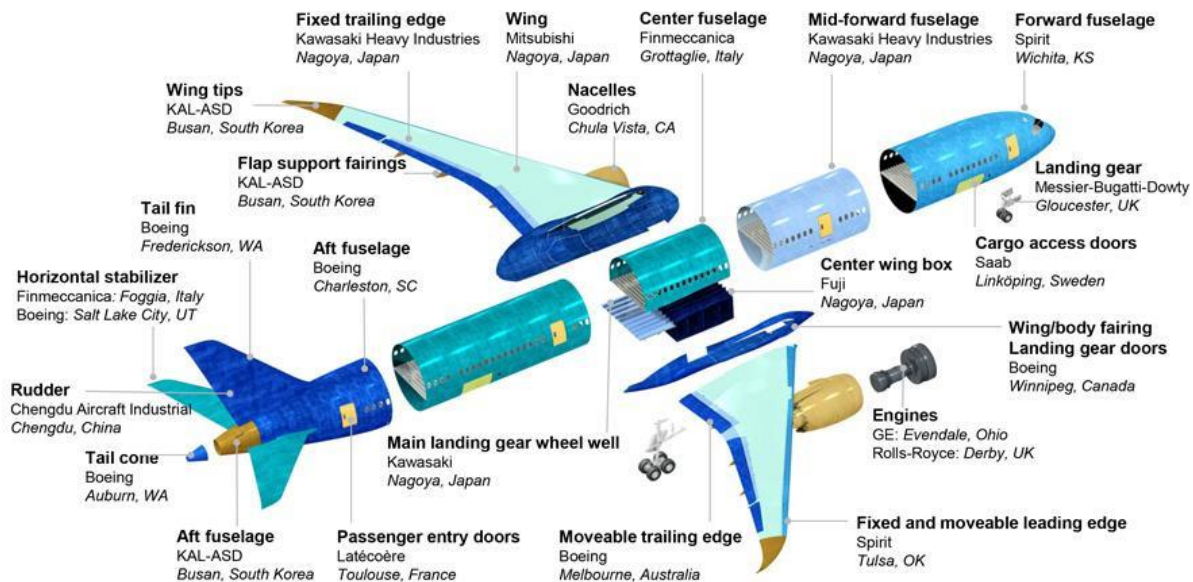


Daniele Testi – Presidente SOS-LOGistica  
[www.sos-logistica.org](http://www.sos-logistica.org)

**SVILUPPIAMO INSIEME LA SOSTENIBILITÀ:  
UN'OPPORTUNITÀ PER LE IMPRESE E  
UN DIRITTO PER LE FUTURE GENERAZIONI.**



# 15<sup>a</sup> Edizione del Premio *IL* Logistico dell'Anno



Copyright © 2015 Boeing. All rights reserved.

La competizione tra le imprese globali si sposta sempre più dal prodotto alla supply chain

# 15<sup>a</sup> Edizione del Premio IL Logistico dell'Anno



Aumenta sempre di più la componente di servizio in ogni prodotto.

Per quattro consumatori su cinque l'esperienza con il servizio equivale il prodotto\*



Consegna e Gestione del reso  
Gestione del packaging (diminuzione rifiuti)  
Gestione manutenzione  
Gestione ricariche a consumo  
Sourcing, Purchasing Order Management  
Labelling e servizi a valore aggiunto  
etc

*\*Fonte : Ricerca State of Service (Salesforce)*

# 15<sup>a</sup> Edizione del Premio Il Logistico dell'Anno



FORNITORE

+ 3%

- 5%

COMMITTENZA

# 15<sup>a</sup> Edizione del Premio Il Logistico dell'Anno



**COSTO**

**SOSTENIBILITA'**

**VALORE**



La misurazione del valore, dei costi e dei benefici avviene sulla base di tutti i portatori di interesse.

# 15<sup>a</sup> Edizione del Premio Il Logistico dell'Anno



- ECONOMIA CIRCOLARE
- E-COMMERCE
- FINANZA E GESTIONE DEL RISCHIO
- COLLABORATORI

# 15<sup>a</sup> Edizione del Premio Il Logistico dell'Anno



L'Economia Circolare, con riferimento alla definizione data dalla Ellen MacArthur Foundation, è un'economia progettata per auto-rigenerarsi, in cui i **materiali di origine biologica sono destinati ad essere reintegrati nella biosfera, e quelli tecnici devono essere progettati per essere rivalorizzati senza entrare nella biosfera.**

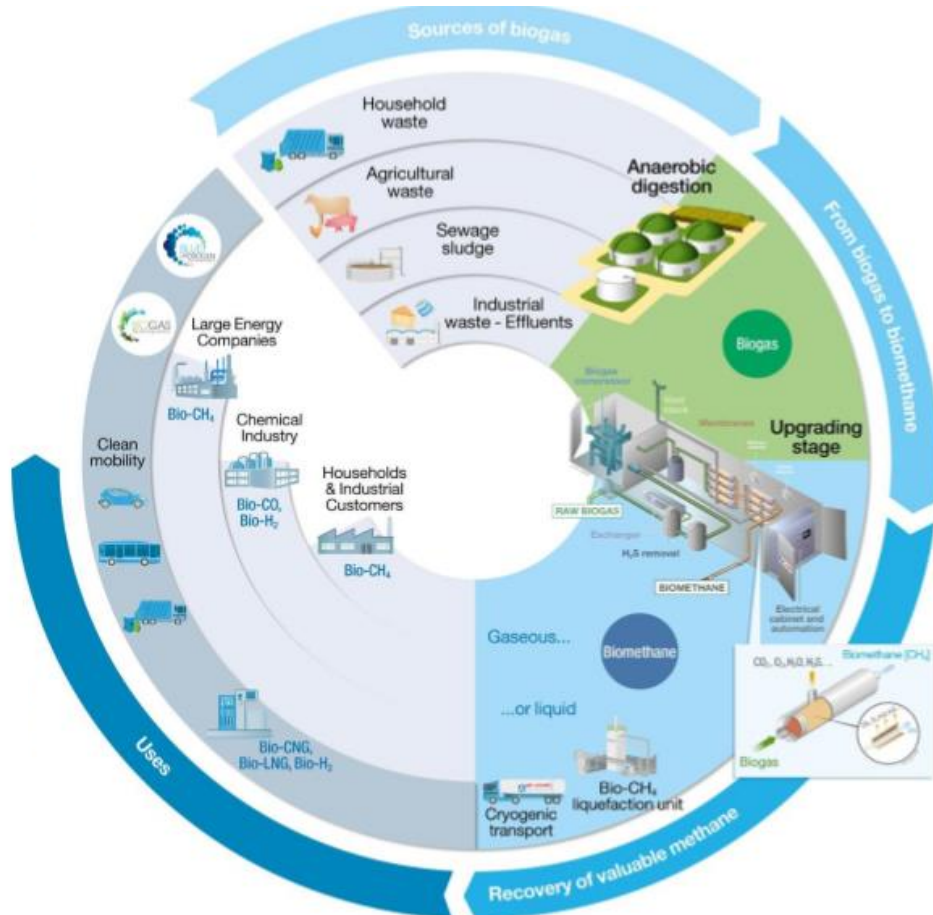
LOGISTICA  
SOSTENIBILE



- 1**  
ECO PROGETTAZIONE  
Progettare i prodotti pensando fin da subito al loro impiego a fine vita, quindi con caratteristiche che ne permetteranno lo smontaggio o la ristrutturazione.
- 2**  
MODULARITÀ E VERSATILITÀ  
Dare priorità alla modularità, versatilità e adattabilità del prodotto affinché il suo uso si possa adattare al cambiamento delle condizioni esterne.
- 3**  
ENERGIE RINNOVABILI  
Affidarsi ad energie prodotte da fonti rinnovabili favorendo il rapido abbandono del modello energetico fondato sulle fonti fossili.
- 4**  
APPROCCIO ECOSISTEMICO  
Pensare in maniera olistica, avendo attenzione all'intero sistema e considerando le relazioni causa-effetto tra le diverse componenti.
- 5**  
RECUPERO DEI MATERIALI  
Favorire la sostituzione delle materie prime vergini con materie prime seconde provenienti da filiere di recupero che ne conservino le qualità.

# 15<sup>a</sup> Edizione del Premio **IL Logistico dell'Anno**


**ASSOCIAZIONE PER LA LOGISTICA SOSTENIBILE** partner of  **Assolistica**



BIO LNG e BIO CARBURANTI da recupero rifiuti



Credit Immagini: Air Liquide, Scania Italia

**CONVEGNO**  
 ORIZZONTI E SFIDE DELLA LOGISTICA DI OGGI E DI QUELLA CHE VERRÀ


**2A GROUP**  
 KNOWLEDGE TRAINING ENERGY


**ASSA ABLOY**


**DIGITAL FACILITY**  
 SYSTEM INTEGRATION & FACILITY MANAGEMENT


**Ebilog**


**Gruppo Bresso**


**LogisticSuite**  
 by DigitalSuite.eu


**KOPRON**  
 ENGINEERING SOLUTIONS


**Net Consulting 3**  
 Empowering your Digital future


**ESI SQUARE**  
 VISION & ANALYSIS

Media Partner  

**inno3**  
 Innovazione. Informazione. Incanto



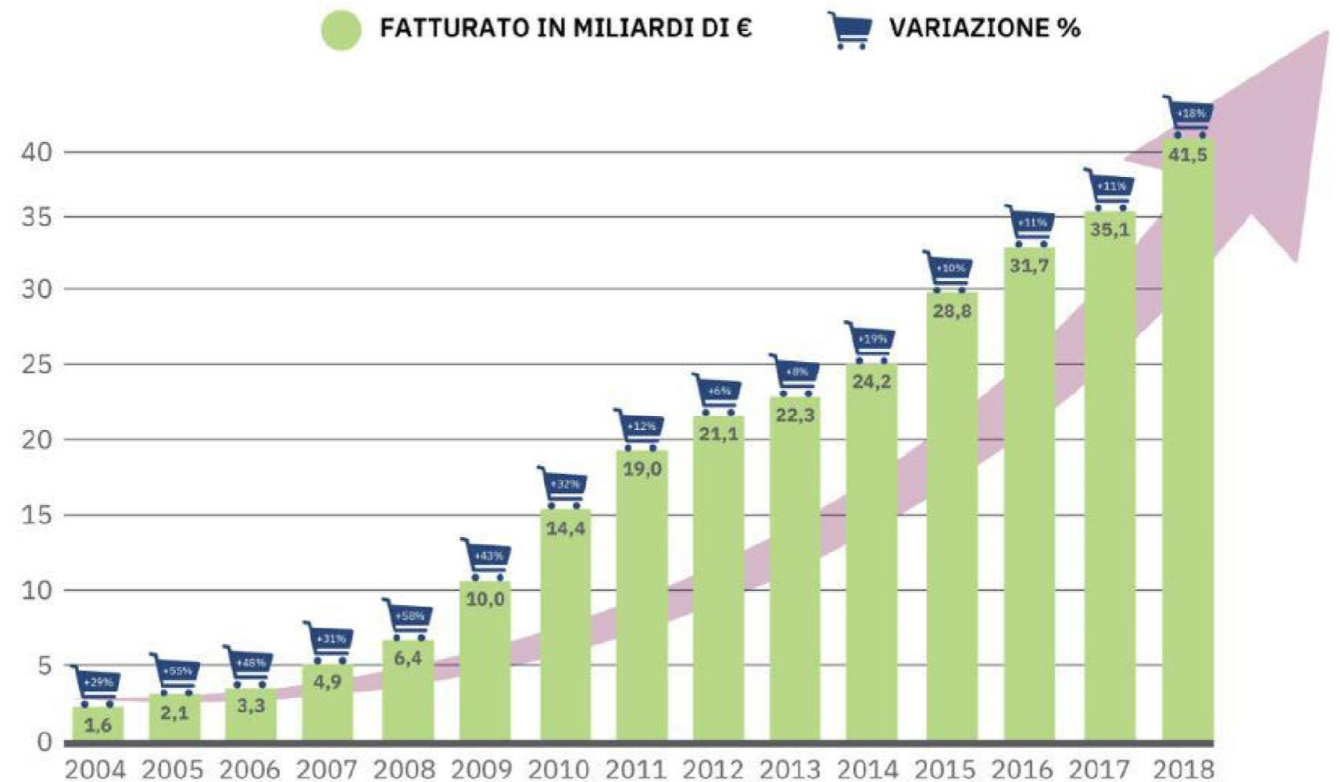
# 15<sup>a</sup> Edizione del Premio **IL Logistico dell'Anno**

## E-commerce in Italia\*

- Nel 2018 il mercato e-commerce B2C in Italia ha generato un fatturato di 41,5 miliardi di euro (+18%)
- I consumatori online sono circa 38 milioni, ovvero il 62% della popolazione e si prevede che entro il 2023 raggiungeranno quota 41 milioni
- nel 2018 si sono registrate 260 milioni di spedizioni
- Solo a Milano vengono consegnati 600.000 pacchi al mese

Fonte: report e commerce Casaleggio Associati 2019

## CRESCITA DEL FATTURATO E-COMMERCE

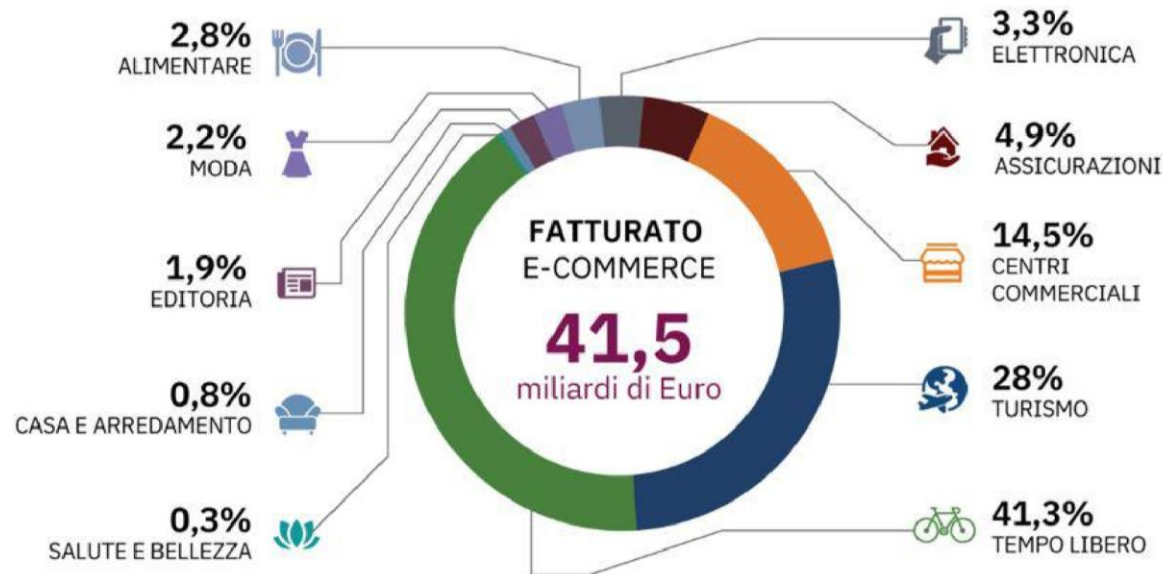


FONTE: CASALEGGIO ASSOCIATI, 2019

# 15<sup>a</sup> Edizione del Premio Il Logistico dell'Anno



## DISTRIBUZIONE DEL FATTURATO



**Il 25.8% del fatturato e commerce richiede una consegna fisica (10.7 mld di Euro)**

Rispetto alla consegna, gli italiani segnalano come preferenza (oltre il 60%) la consegna a casa in giornata. Seguono l'home delivery in mailbox e la consegna serale, la consegna a lavoro, il ritiro in un punto di distribuzione, il ritiro presso lo store fisico e il locker. I

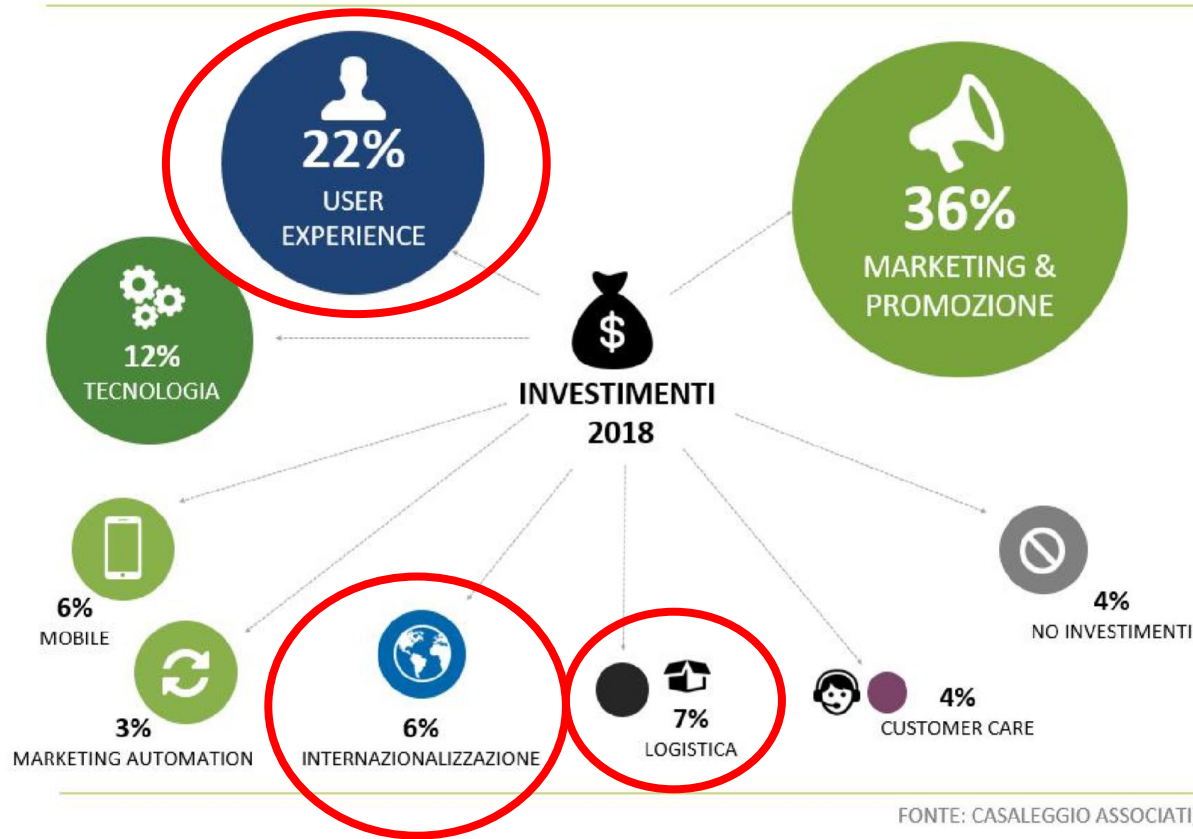
**I 37% degli italiani è disposto a pagare per avere una consegna più rapida e il 59% considera importante poter cambiare la data o l'ora di consegna. Rispetto ai resi il 43% degli intervistati dichiara di aver effettuato almeno un reso durante lo scorso anno.**

FONTE: CASALEGGIO ASSOCIATI, 2019

# 15<sup>a</sup> Edizione del Premio **IL Logistico dell'Anno**



## INVESTIMENTI NEL BREVE TERMINE



## ATTIVITÀ AZIENDALI CHE MIGLIORANO LA REPUTAZIONE



# 15<sup>a</sup> Edizione del Premio Il Logistico dell'Anno



## Il Piano d'azione della Commissione Europea sulla Finanza Sostenibile

La Commissione Europea ha avviato nel 2018 un'iniziativa legislativa, il Piano d'Azione sulla finanza sostenibile.

Per raggiungere l'obiettivo di riduzione a livello UE del 40% delle emissioni di gas a effetto serra ha stimato investimenti supplementari dell'ordine di 180 miliardi.

il Piano d'azione sulla  
Finanza Sostenibile ha tre  
obiettivi:



1



CAPITAL

Riorientare i flussi di capitale verso l'investimento sostenibile per conseguire una crescita sostenibile e inclusiva

2



Gestire i rischi finanziari derivanti dai cambiamenti climatici e dai temi sociali

3

Incoraggiare la trasparenza e la prospettiva di lungo termine nell'attività finanziaria ed economica

# 15<sup>a</sup> Edizione del Premio Il Logistico dell'Anno



La finanza si sta orientando verso logiche di sostenibilità premiando e sviluppando:

- Prodotti di finanziamento verde
  - Sconti sulle polize assicurative
  - Mitigazione rischi con polize inquinamento
  - Aumento fidi e miglioramento clausole credito
  - Miglioramento rating
- 
- Opportunità su equity legati a fondi di investimento green / Emissione green bond

**Secondo un recente studio dal 2012 al 2017, i titoli con il rating ESG (che valuta l'impatto su ambiente e comunità da parte dell'azienda) più elevato hanno realizzato una performance cumulata dell'86,1% contro il 70,9% dei titoli con il rating più basso**

**I Fondi di previdenza raccolgono i risparmi di persone che vivono in Italia, se l'impatto dell'investimento è positivo, gli investitori ne beneficiano direttamente**

# 15<sup>a</sup> Edizione del Premio IL Logistico dell'Anno



## I nostri collaboratori

- Nel 2025 il 75% della forza lavoro sarà costituito dai Millennials (nati dopo il 1980)
- Il 36% dei Millennials crede che il vero obiettivo di un'azienda sia l'impatto che l'azienda stessa è in grado di generare sul territorio e sulla comunità di riferimento
- I 2/3 dei Millennials scelgono di rimanere in un'azienda laddove la stessa pone la sostenibilità come elemento strategico

Fonte Deloitte

# 15<sup>a</sup> Edizione del Premio Il Logistico dell'Anno



- Misurare e oggettivare le proprie performance di sostenibilità per accrescere valore
- Comunicare in maniera trasparente i propri investimenti e obiettivi di sviluppo sostenibile
- Costruire insieme a committenza e subfornitori una visione sistemica della sostenibilità
- Misurare e oggettivare impatto delle proprie attività sul soggetto a valle di ogni catena: il consumatore finale
- Impostare modelli di change management attraverso sistemi incentivanti e obiettivi misurabili legati alla sostenibilità ambientale, economica e sociale. Fare cultura!

# 15<sup>a</sup> Edizione del Premio IL Logistico dell'Anno



Protocollo di Logistica Sostenibile

## LE 21 SFIDE DELLA LOGISTICA SOSTENIBILE

### FOCUS AMBIENTE

#### Smaltimento

**1. SMALTIMENTO DEI RIFIUTI.** La sfida è il cambio di paradigma degli scarti e dei rifiuti. Si possono valorizzare. Lo smaltimento può diventare un VALORE AGGIUNTO, ossia passare da costo a ricavo, attraverso l'innovazione e il cambio di paradigma. Come? Attraverso la 3R: il come Riciclare di energia, il come Riduzione dei rifiuti, il come Raccolta differenziata, il come Ri-uso, il come Riciclo, il come Recupero di energia.

#### Produzione

**2. INVERSE MANUFACTURING.** La sfida è il ri-uso del prodotto a fine ciclo di vita. Si crea un valore distintivo sul mercato. Il ri-uso serve a ridurre l'impatto ambientale dei prodotti a fine ciclo di vita, a recuperare i prodotti e le risorse nel ciclo produttivo.

**3. RIDUZIONE DELLE EMISSIONI NOCIVE.** La sfida è rispettare l'ambiente riducendo le emissioni in atmosfera e i conferimenti alle discariche.

#### Distribuzione e Trasporti

**4. SATURAZIONE DEI MEZZI DI TRASPORTO.** La sfida è il riempimento dei mezzi in andata e ritorno: migliorare la saturazione dei mezzi di trasporto con target 100% in andata e ritorno a partire dal 50-50% attuale.

**5. EFFICIENZA e TCO (Total Cost of Ownership) DEI MEZZI DI TRASPORTO.** La sfida è la riduzione del TCO: investire sul mix dei mezzi di trasporto merci per ridurre l'impatto ambientale e diminuire i costi di gestione.

**6. INTERMODALITÀ.** La sfida è il bilanciamento "livello di servizio-costoenorme": sviluppare soluzioni di trasporto intermodale dandosi obiettivi e monitorando i risultati annualmente.

#### Eco sistema logistico

**7. PROGETTAZIONE PARTECIPATA DI SOLUZIONI SOSTENIBILI.** La sfida è la partecipazione degli stakeholder nelle soluzioni: imparare dagli stakeholder, accelerare e innovare le soluzioni e includere i propri clienti dipendenti, fornitori o concorrenti nella progettazione di soluzioni sostenibili.

**8. COMUNITA' e PA.** La sfida è l'inclusione del "territorio" nei progetti aziendali: sfruttare il know how delle comunità e le informazioni e le politiche della PA per migliorare i progetti e la propria reputazione sul territorio.

**9. SHARING DELLE RISORSE.** La sfida è la collaborazione con gli stakeholder - talvolta anche i concorrenti - per ridurre i costi: condividere risorse chiave del processo, come magazzini, mezzi di trasporto e circuiti di consegna al fine di ridurre i costi e l'impatto ambientale.

#### Energie

**10. ENERGIE RINNOVABILI - CARBON FOOTPRINT ZERO.** La sfida è usare le energie rinnovabili nel processo produttivo, migliorando il ratio rinnovabili/totale energia consumata.

**11. ENERGIE RINNOVABILI E AUTOPRODUZIONE.** La sfida è ridurre i costi e i rischi delle variazioni di prezzo: diventare auto-produttore dei propri fabbisogni energetici attraverso cogenerazione, energie rinnovabili e risparmi energetici.

### FOCUS ECONOMICO

#### Investimenti di sostenibilità

**12. PROCESSO DECISIONALE per gli INVESTIMENTI.** La sfida è l'insieme di criteri di approvazione degli investimenti, come i nuovi tempi di rientro e la ridefinizione dei criteri impliciti nel ROI. La sostenibilità diventa un "non affare": gli investimenti di sostenibilità includono criteri nuovi legati al benessere e alla qualità della vita anche sul territorio. I tempi di rientro sono diversi da quelli degli investimenti di produttività o di marketing.

### FOCUS SOCIALE

#### Approvvigionamenti esteri

**13. SOCIAL PROCUREMENT.** La sfida è nei Paesi di acquisto ove la protezione sociale non è regolamentata attraverso standard internazionali. La dimensione sociale, come quella riguardante il lavoro minorile, la parità di genere, la sicurezza sul posto di lavoro devono allinearsi ai valori aziendali standard.

#### Relazioni col territorio

**14. SALUTE E SICUREZZA SUL TERRITORIO.** La sfida è l'impatto sul territorio circostante l'impianto produttivo o commerciale, che deve assicurare standard condivisi con la popolazione locale. L'impatto ambientale, come le emissioni e il rumore, devono rispettare standard condivisi con le comunità locali, anche migliori rispetto alle leggi.

**15. GUIDA DEI MEZZI DI TRASPORTO.** La sfida è l'efficienza che crea risparmi energetici e sicurezza. Al primo posto viene la sicurezza: investire sulla formazione dei guidatori e sui sistemi di misurazione delle prestazioni.

### CONCLUSIONI E VISIONE D'INSIEME

#### Sistema

**16. COMPLESSITA' della LOGISTICA.** La sfida è capire/ignire la NON linearità dei processi: capire e annullare gli effetti contro-intuitivi delle scelte logistiche, adottando strumenti di simulazione della complessità e sviluppando un mind setting di sostenibilità delle persone.

#### Innovazione

**17. OPEN INNOVATION.** La sfida è la soluzione che arriva dal mondo: cercare soluzioni di sostenibilità accendendo a talenti e tecnologie del mondo, andando oltre la propria rete di fornitori e adottare il paradigma di "Open Innovation" in Logistica.



green



blue



silver



gold





# 15<sup>a</sup> Edizione del Premio IL Logistico dell'Anno



## UN MARCHIO, 4 BENEFICI



### MODELLO

Il protocollo è un modello di riferimento per la **sostenibilità ambientale, sociale, economica**, ossia la "tripletta". Lo schema di "economia circolare", che ha l'obiettivo di **conservazione del patrimonio materiale** della Terra, come la biodiversità e la qualità delle risorse primarie (aria, acqua, terra, materie prime), è parte di questo modello di riferimento.



### IMPATTO

Il protocollo misura ed oggettiva l'impatto delle attività aziendali sull'ambiente nel **rispetto degli standard sociali condivisi**, validando l'equilibrio finanziario delle scelte di sostenibilità ossia il rientro economico secondo gli standard d'impresa.



### PIANO ORGANICO DI SVILUPPO DELLA SOSTENIBILITÀ

Il protocollo ci dice dove siamo, quale sia la linea di "partenza" e quale possa essere il "**viaggio**" da **intraprendere**, attraverso un piano, per raggiungere gli **scopi di sostenibilità** che vogliamo.



### COMUNICAZIONE E BRANDING

Il marchio **SOSLOG** di sostenibilità logistica che otteniamo potrà essere comunicato sui prodotti, sui mezzi di trasporto, sulle strutture di logistica e in tutte le comunicazioni e relazioni con i diversi attori fino al consumatore finale.

# 15<sup>a</sup> Edizione del Premio *Il* Logistico dell'Anno

**GRAZIE**

Milano, 8 Novembre 2019



[www.sos-logistica.org](http://www.sos-logistica.org)

**SVILUPPIAMO INSIEME LA SOSTENIBILITÀ:  
UN'OPPORTUNITÀ PER LE IMPRESE E  
UN DIRITTO PER LE FUTURE GENERAZIONI.**